

Latitude 7280

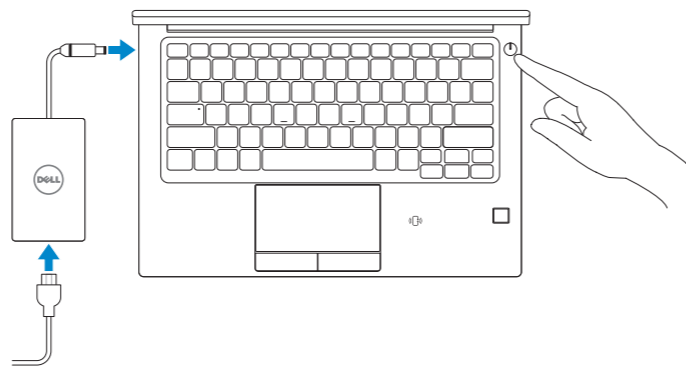
Quick Start Guide

Aan de slag
Guide de démarrage rapide
Schnellstart-Handbuch
Guida introduttiva rapida



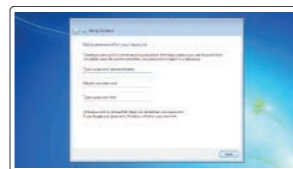
1 Connect the power adapter and press the power button

Sluit de netadapter aan en druk op de aan-uitknop
Branchez l'adaptateur secteur et appuyez sur le bouton d'alimentation
Netzadapter anschließen und Betriebsschalter drücken
Collegare l'adattatore e premere il pulsante di alimentazione



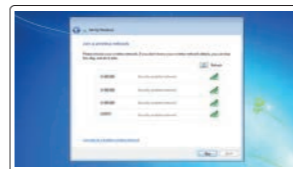
2 Finish Windows 7 setup

Voltooi de installatie van Windows 7 | Terminez l'installation de Windows 7
Schließen Sie das Setup von Windows 7 ab. | Completare l'installazione di Windows 7



Set a password for Windows

Stel een wachtwoord voor Windows in
Définissez un mot de passe pour Windows
Kennwort für Windows festlegen
Impostare una password per Windows



Connect to your network

Maak verbinding met uw netwerk
Connectez-vous à votre réseau
Mit dem Netzwerk verbinden
Connettere alla rete

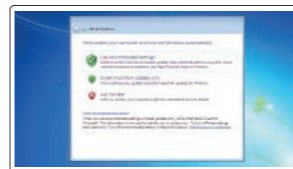
NOTE: If you are connecting to a secured wireless network, enter the password for the wireless network access when prompted.

OPMERKING: als u verbinding maakt met een beveiligd draadloos netwerk, voer dan het wachtwoord in voor toegang tot het draadloze netwerk wanneer u hierom wordt gevraagd.

REMARQUE : si vous vous connectez à un réseau sans fil sécurisé, saisissez le mot de passe d'accès au réseau sans fil lorsque vous y êtes invité.

HINWEIS: Wenn Sie sich mit einem geschützten Wireless-Netzwerk verbinden, geben Sie das Kennwort für das Wireless-Netzwerk ein, wenn Sie dazu aufgefordert werden.

NOTA: se si intende connettersi a una rete wireless protetta, immettere la password di accesso alla rete wireless quando richiesto.



Protect your computer

Beveilig de computer
Protégez votre ordinateur
Computer schützen
Proteggere il computer

Product support and manuals

Productsupport en handleidingen
Assistance produits et manuels
Produktsupport und Handbücher
Supporto e manuali del prodotto

Dell.com/support
Dell.com/support/manuals
Dell.com/support/windows

Contact Dell

Contact opnemen met Dell | Contacter Dell
Dell kontaktieren | Contattare Dell

Dell.com/contactdell

Regulatory and safety

Regelgeving en veiligheidsvoorschriften | Réglementations et sécurité
Informationen zu Vorschriften und Sicherheit
Normative e sicurezza

Dell.com/regulatory_compliance

Regulatory model

Model van regelgeving | Modèle réglementaire
Vorschriftenmodell | Modello normativo

P28S

Regulatory type

Type regelgeving | Type réglementaire
Vorschriftentyp | Tipo normativo

P28S001

Computer model

Computermodel | Modèle de l'ordinateur
Computermodell | Modello computer

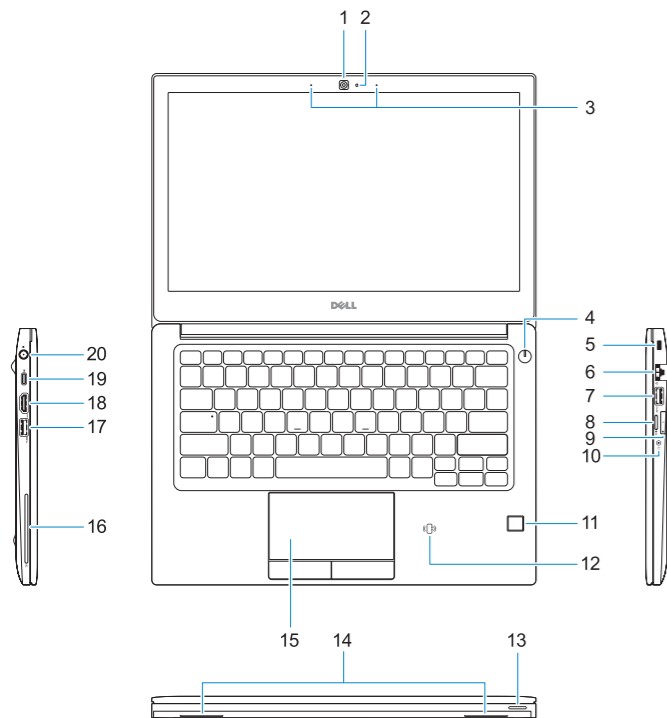
Latitude 7280



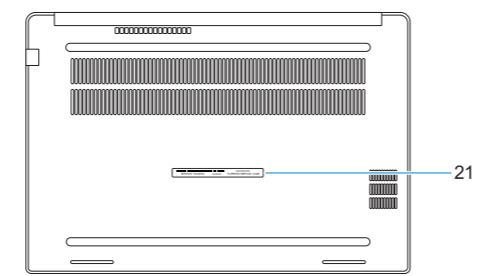
05GGG3A00

Features

Kenmerken | Caractéristiques | Funktionen | Caratteristiche



- | | |
|-----------------------------------|---|
| 1. Camera | 12. NFC sensor (optional) |
| 2. Camera status light | 13. Status light |
| 3. Microphones | 14. Speakers |
| 4. Power button | 15. Touchpad |
| 5. Security cable slot | 16. Smartcard reader (optional) |
| 6. Network port | 17. USB 3.0 port |
| 7. USB 3.0 port with PowerShare | 18. HDMI port |
| 8. microSD port | 19. DisplayPort over USB Type-C (optional Thunderbolt™ 3) |
| 9. USIM port | 20. Power connector port |
| 10. Headset port | 21. Service tag label |
| 11. Fingerprint reader (optional) | |



- | |
|-----------------------------------|
| 1. Camera |
| 2. Statuslampje voor camera |
| 3. Microfoons |
| 4. Aan-/uitknop |
| 5. Sleuf voor beveiligingskabel |
| 6. Netwerkaansluiting |
| 7. USB 3.0-poort met PowerShare |
| 8. microSD-poort |
| 9. USIM-poort |
| 10. Headsetpoort |
| 11. Vingerafdrukkezer (optioneel) |

- | |
|---|
| 12. NFC-sensor (optioneel) |
| 13. Statuslampje |
| 14. Luidsprekers |
| 15. Toetsenblok |
| 16. Smartcardlezer (optioneel) |
| 17. USB 3.0-poort |
| 18. HDMI-poort |
| 19. DisplayPort via USB-type C (Thunderbolt™ 3 optioneel) |
| 20. Netconnectorpoort |
| 21. Servicetaglabel |

- | |
|--|
| 1. Webcam |
| 2. Voyant d'état de la webcam |
| 3. Microphones |
| 4. Bouton d'alimentation |
| 5. Fente pour câble de sécurité |
| 6. Port réseau |
| 7. Port USB 3.0 avec PowerShare |
| 8. Port microSD |
| 9. Port micro SIM |
| 10. Port casque |
| 11. Lecteur d'empreintes digitales (en option) |

- | |
|---|
| 12. Capteur NFC (en option) |
| 13. Voyant d'état |
| 14. Haut-parleurs |
| 15. Pavé tactile |
| 16. Lecteur de carte à puce (en option) |
| 17. Port USB 3.0 |
| 18. Port HDMI |
| 19. DisplayPort sur USB Type C (Thunderbolt™ 3 en option) |
| 20. Port du connecteur d'alimentation |
| 21. Étiquette du numéro de série |

- | |
|-------------------------------------|
| 1. Kamera |
| 2. Kamerastatusaanzeige |
| 3. Mikrofone |
| 4. Betriebsschalter |
| 5. Sicherheitskabeleinschub |
| 6. Netzwerkanschluss |
| 7. USB 3.0-Anschluss mit PowerShare |
| 8. microSD-Port |
| 9. USIM-Port |
| 10. Headset-Anschluss |
| 11. Fingerabdruckleser (optional) |

- | |
|--|
| 12. NFC-Sensor (optional) |
| 13. Statusanzeige |
| 14. Lautsprecher |
| 15. Touchpad |
| 16. Smartcard-Leser (optional) |
| 17. USB 3.0-Anschluss |
| 18. HDMI-Anschluss |
| 19. DisplayPort über USB-Typ-C (optional Thunderbolt™ 3) |
| 20. Netzanschluss-Port |
| 21. Service-Tag-Etikett |

- | |
|--|
| 1. Fotocamera |
| 2. Indicatore di stato della fotocamera |
| 3. Microfoni |
| 4. Pulsante di alimentazione |
| 5. Slot per cavo di sicurezza |
| 6. Porta di rete |
| 7. Porta USB 3.0 con PowerShare |
| 8. Porta microSD |
| 9. Porta USIM |
| 10. Porta per cuffia auricolare |
| 11. Lettore di impronte digitali (opzionale) |

- | |
|--|
| 12. Sensore NFC (opzionale) |
| 13. Indicatore di stato |
| 14. Altoparlanti |
| 15. Touchpad |
| 16. Lettore di smart card (opzionale) |
| 17. Porta USB 3.0 |
| 18. porta HDMI |
| 19. DisplayPort over USB Type-C (Thunderbolt™ 3 opzionale) |
| 20. Porta connettore di alimentazione |
| 21. Etichetta Numero di servizio |